

# Reducerea cu 5 puncte procentuale a contribuției angajatorului la CAS

23 septembrie 2014

## Pe scurt

În data de 19 septembrie 2014 a fost publicată Legea nr. 123 pentru modificarea legii 571/2003 privind Codul fiscal prin care se reduc cu 5 puncte procentuale cotele de contribuții ale angajatorilor la sistemul public de pensii.

## În detaliu

Potrivit legii 123/2014, noile cote reduse de contribuții sociale obligatorii datorate de angajatori sunt următoarele:

- 1) pentru condiții normale de muncă: 15,8% (reducere de la 20,8%);
- 2) pentru condiții deosebite de muncă: 20,8% (reducere de la 25,8%);

3) pentru condiții speciale de muncă: 25,8% (reducere de la 30,8%).

Legea 123/2014 intra în vigoare în data de 22 septembrie 2014, iar cotele reduse sunt aplicabile începând cu veniturile aferente lunii octombrie 2014.

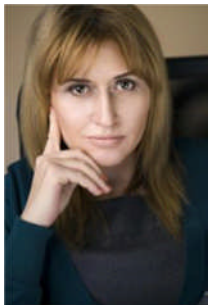
[Sursa: Monitorul Oficial nr. 687 din data de 19 septembrie 2014]

## De reținut

Cotele reduse afectează doar contribuțiile sociale obligatorii datorate de angajatori, neavând impact asupra contribuțiilor individuale datorate de angajați.

## Să discutăm

Pentru o discuție mai detaliată despre impactul pe care aceste prevederi îl pot avea în cazul dumneavoastră specific, puteți contacta următoarele persoane:



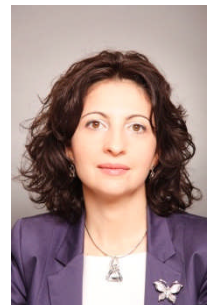
Mihaela Mitroi, *Partener*  
[mihaela.mitroi@ro.pwc.com](mailto:mihaela.mitroi@ro.pwc.com)



Ionuț Simion, *Partener*  
[ionut.simion@ro.pwc.com](mailto:ionut.simion@ro.pwc.com)



Daniel Anghel, *Partener*  
[daniel.anghel@ro.pwc.com](mailto:daniel.anghel@ro.pwc.com)



Diana Coroabă, *Partener*  
[diana.coroaba@ro.pwc.com](mailto:diana.coroaba@ro.pwc.com)

### **PwC România**

Lakeview Building  
Str. Barbu Văcărescu 301-311  
Sector 2, București  
Tel.: + 40 21 225 3000  
Fax: + 40 21 225 3600

Prezentul Buletin informativ juridic și fiscal este redactat de către departamentul de taxe din cadrul PwC România.

**Declinarea responsabilității:** Informațiile de mai sus sunt un rezumat al informațiilor recent publicate și nu au scopul de a oferi consultanță într-o anumită privință. PwC își declină orice responsabilitate față de orice persoană cu privire la orice fapt rezultat în urma utilizării informațiilor conținute în aceste publicații.

© 2014 PwC. Toate drepturile rezervate. PwC semnifică rețeaua de firme membre ale PwC International Limited (PwCIL). Fiecare dintre acestea este persoană juridică cu statut independent și nu acționează ca agent al PwCIL sau a oricărei alte firme membre. PwCIL nu furnizează niciun fel de servicii clienților. PwCIL nu este responsabilă pentru actele sau omisiunile niciunei alte firme membre și nici nu-și poate exercita controlul sau judecata profesională pentru a le obliga în niciun fel. Nicio firmă membră nu este responsabilă sau răspunzătoare pentru actele sau omisiunile niciunei alte firme membre, nici nu poate să-și exercite controlul asupra altei firme, sau să oblige altă firmă sau PwCIL în vreun fel.